

KATASTRY
PARCELNÍ ČÍSLA
DRUH POVRCHU
VZDÁLENOSTI SACHET
OZNAČENÍ SACHET

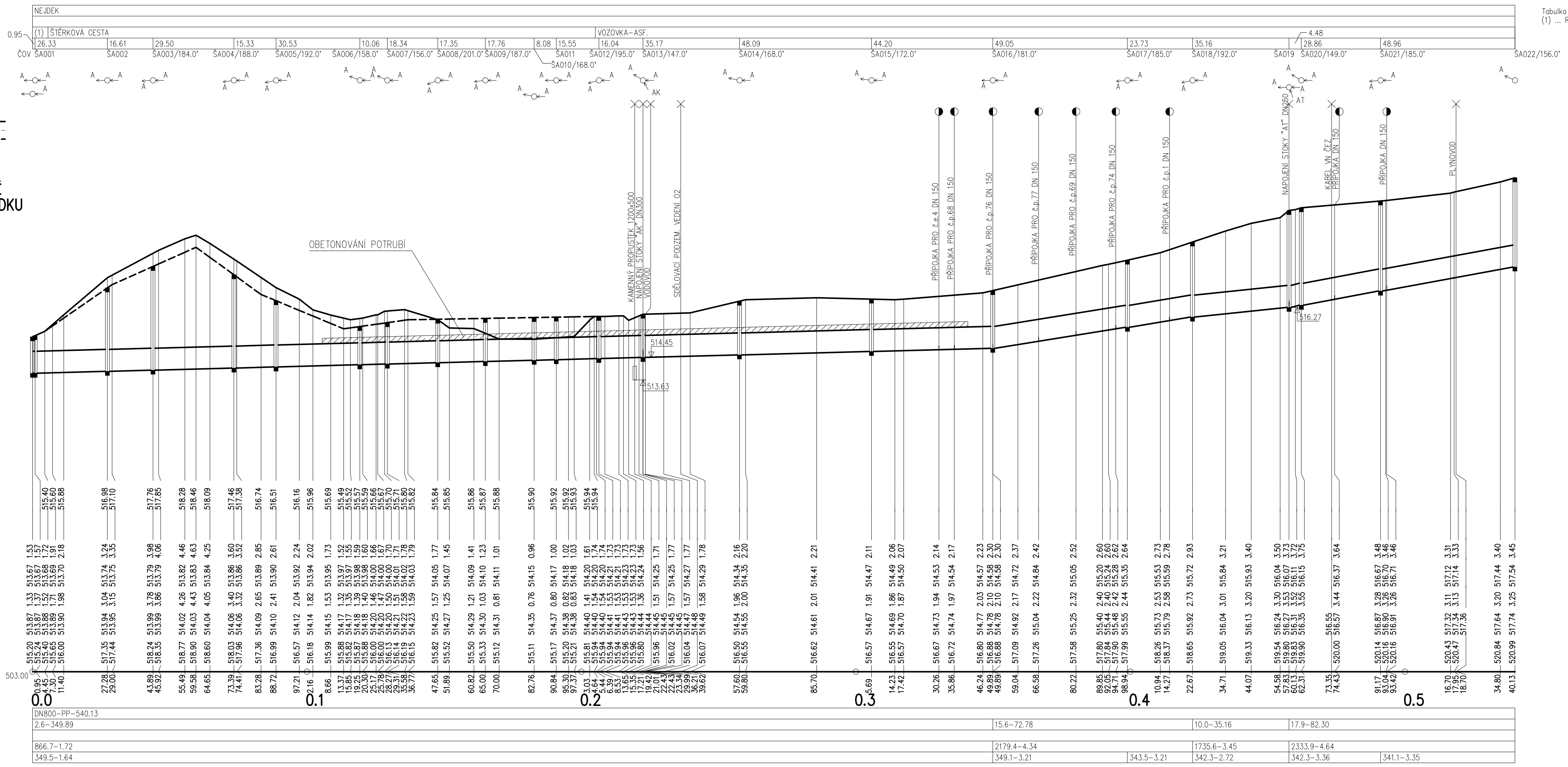
SMĚROVÉ POMĚRY

LEGENDA TYPŮ ČAR
PŮVODNÍ TERÉN
HRUBÉ TERÉNNÍ ÚPRAVY
UPRAVENÝ TERÉN

MĚŘITKA 1:1000/100

ZLEPŠENÍ VODOHOSPODÁŘSKÉ INFRASTRUKTURY MĚSTA NEJDKU

PODÉLNÝ ŘEZ STOKA "A" (ČÁST 1)



Tabulka vysvětlivek
(1) ... ROSTLÝ TERÉN

5				
4				
3				
2				
1	ČISTOPIS	9.9.2013	P.JANOUSEK	
0	TUŽKOVÁ VERZE	20.08.2013	P.JANOUSEK	
ZMĚNA Č.	POPIS ZMĚNY	DATUM	KONTROLOVAL	PODPIS

Tato dokumentace pro provádění stavby (DPS) včetně svých příloh je duševním majetkem zpracovatele "Ing. Jan Šinták - I.P.R.E." Dokumentaci je možno použít pouze k účelu, který je dán smlouvou o dílo s Městským úřadem Nejdek, OIŠM/284/2010. Subjektů mimo uvedenou smlouvu a subjektů, které by svým konáním porušily ustanovení zákona č. 121/2000 Sb., o právu autorském, nejsou oprávněny, bez písemného souhlasu zhotovitele dokumentace, dokumentaci nebo její části jakkoliv rozmnožovat, dále rozpracovávat, využívat nebo předávat dalším osobám.

M. KUBÁT MAGISTRÁT MĚSTA KARLOVY VARY, VODOPRÁVNÍ ÚŘAD	KONTROLOVAL Ing. J. BRAUN ZODP. PROJ. Ing. J. ŠINTÁK HIP Ing. J. ŠINTÁK 	Ing. Jan ŠINTÁK - I.P.R.E. autorizovaná projekční a inženýrská kancelář 362 14 Kolová 2 IČO: 11386096, DIČ: CZ5809181037 tel.: 353 228 222, fax: 353 232 751 Držitel certifikátu ISO 9001	
INVESTOR : VODOHOSPODÁŘSKÉ STAVBY, s.r.o.	FORMÁT	4xA4	ČÍSLO PARÉ
STAVBA : ZLEPŠENÍ VODOHOSPODÁŘSKÉ INFRASTRUKTURY MĚSTA NEJDKU	ÚČEL	DPS	
1. ETAPA STAVBY - KANALIZACE, VODOVOD, OPĚRNÁ ZEĎ	DATUM	08/2013	
OBSAH : DOKUMENTACE PRO PROVÁDĚNÍ STAVBY	MĚŘITKO	1 : 1000/100	
PODÉLNÝ ŘEZ STOKA "A" (ČÁST 1)	Č.ZAKÁZKY	04-05/2013	D.1.1.B.2.1.
	Č.VÝKRESU		